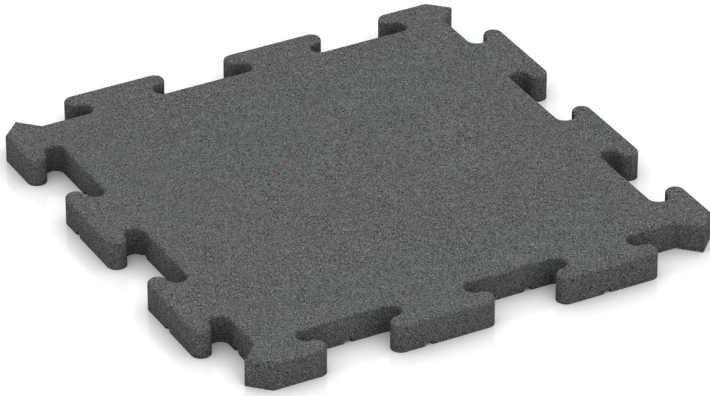


Ballspielplatte (TZ)

Die Ballspielplatte von WARCO ist ein robuster Sportboden für Basketballfelder, Soccer Courts, Bolzplätze oder Kleinspielfelder. Die Platten im Format 50 x 50 cm verbinden sich über eine präzise Puzzerverzahnung zu einer stabilen Fläche und sind in Dicken von 3, 4 oder 5 cm verfügbar.

Die elastische Struktur ist rutschfest, stoßdämpfend und gelenkschonend. Gleichzeitig sorgt sie für ein definiertes Ballsprungsverhalten. Regenwasser versickert schnell durch die porenoffene Oberfläche, sodass die Spielfläche ganzjährig bespielbar bleibt. Die Ballspielplatte ist frostfest, langlebig und pflegeleicht – eine wirtschaftliche Lösung für Schulen, Vereine und private Spielfelder.



Produktdaten

Farbe	Schiefergrau	Gewicht	5.57 kg/Stück = 22.28 kg/m²
Montage	Puzzerverbindung mit leicht gerundeter Fase	Umrechnung	1 m² = 4 Stück
Größe	540 x 540 x 30 mm	Nutzmaß	50 x 50 x 3 cm 0,25 m²

Eigenschaften



Farbe Schiefergrau

Bei Produkten in Schiefergrau wird schwarzes Gummigranulat aus der Reifenverwertung mit einem schiefergrau pigmentierten Bindemittel gleichmäßig umhüllt. Der Farbton zeigt sich als dunkles, kühles Grau mit gleichmäßiger Farbgebung und steinigem Charakter. Die farbige Beschichtung kann sich im Laufe der Zeit durch mechanische Beanspruchung abnutzen, der Effekt ist bei diesem dunklen Farbton jedoch gering.



Material

Dieses Produkt wird aus PU-gebundenem ELT-Gummigranulat mit einer mittleren Körnung von ca. 0,8 bis 3,0 mm gefertigt. Die Abkürzung ELT steht für "End of Life Tyres" – das Granulat stammt aus dem Recycling von Altreifen und setzt sich chemisch aus Naturkautschuk (NR) und Styrol-Butadien-Kautschuk (SBR) zusammen. Polyurethan dient als Bindemittel. In der Oberfläche ist die Körnung des Granulats erkennbar. Anthrazitfarbene Varianten werden mit farblosem, farbige Varianten mit pigmentiertem Bindemittel hergestellt.



Montage

Die Plattenränder sind als Puzzerverzahnung ausgebildet. Jede Seite kann an jede Seite einer anderen Platte angelegt werden. Bei der Verlegung greifen die Zähne passgenau ineinander und bilden eine feste, dauerhafte Verbindung. Die leicht gerundete Fase an den Oberkanten erzeugt schmale, gleichmäßige Fugenlinien. Die verlegte Fläche wirkt ruhig und geordnet – die Platten bleiben als gleichmäßiges Raster erkennbar. Verklebung und Randeinfassung sind nicht erforderlich.



Struktur der Unterseite

In die Unterseite ist eine Struktur aus ca. 4 mm tiefen Drainagekanälen in quadratischer Anordnung und kuppelförmigen Einbuchtungen von rund 15 mm Tiefe eingepreßt. Die Kuppeln verbessern die Stoßdämpfung und unterstützen die Formstabilität der Platte. Im Außenbereich und in feuchten Umgebungen kann Wasser dem Gefälle folgend über die Kanäle ablaufen; auf wasserdurchlässigen Tragschichten sickert es direkt in den Untergrund ein. Die Einbauhinweise sind zu beachten.

Ballspielplatte (TZ)

Charakteristika



Efl

Brandverhalten nach EN 13501-1: Efl



Mit UV-Stabilisierung

Das ELT-Gummigranulat enthält UV-Stabilisatoren.
Der Farbton bzw. die Farbbeschichtung vergilbt nicht.



Indoor & Outdoor

Witterungs- und frostbeständig – vielseitig
im Innen- und Außenbereich verwendbar.



Toxikologisch unbedenklich

Keine unzulässigen Schadstoffemissionen,
anfänglicher Gummigeruch nimmt mit der Zeit ab.



Frostbeständig

Beständig gegen Frost und gefrierendes Wasser im
Material – ohne Platzen, Reißen oder Brechen.

Vergleichswerte

MS 10.04.2026 | 12 Sprachen Claude

Stoß-, Schwingungs- und Trittschalldämmung – Skalenwert 3 =
deutliche Dämpfung

Wasserdurchlässigkeit (EN 12616) - Skalenwert 4 = Infiltration ca. 600
mm/h (600 l/h/m²)

Abriebfestigkeit - Beständigkeit gegen abrasiven Verschleiß -
Skalenwert 4 = "hervorragend" (BS 7188)

Rutschhemmung (EN 16165) - Skalenwert 4 = mittlerer
Akzeptanzwinkel ca. 16°, Gruppe R10

Wärmedämmung - Skalenwert 3 = Wärmeleitfähigkeit ca. 0,11 W/(m·K)

Rutschfestigkeit Klasse DS (EN 14041) - Skalenwert 4 =
Gleitreibungskoeffizient ca. 0,53

Scheinbare Dichte - Skalenwert 2 = 780 bis 840 kg/m³

Druckfestigkeit - Skalenwert 2 = ca. 0,75 mm verbleibende Eindellung
nach 24 Stunden Entlastung (BS 7188)

WARCO Bodenbeläge GmbH
Klemmhof 9
67433 Neustadt an der
Weinstraße

WARCO Gallery
Klemmhof 9
67433 Neustadt an der Weinstraße
Terminvereinbarung erforderlich.

Fachberatung
0720 778 040

E-Mail: info@warco.at
Internet: www.warco.at