

Pflasterstein (VG)

Die Pflastersteine aus Gummi vereinen elastische, lärmindernde und rutschhemmende Eigenschaften mit der zuverlässigen Flächenstabilität klassischer Doppel-T-Steine. Aufgrund ihrer standardisierten Geometrie klemmen sich die Knochensteine gegenseitig in Längs- und Querrichtung und bilden so einen stabilen Doppelverbund. Dieser leitet statische und dynamische Belastungen sicher in die Pflasterfläche ab.

Das Doppel-T-Pflaster aus Gummi wird wie herkömmliches Verbundpflaster auf einem tragfähigen, gut drainierenden Unterbau verlegt und kann bei Bedarf sauber zugeschnitten werden. Im Alltag überzeugt der Pflasterstein aus Gummi durch einfache Reinigung und hohe Widerstandskraft: Er ist frostfest, formstabil, abriebfest und eignet sich für private, öffentliche und gewerbliche Flächen sowie für Pferdehaltungen und Golfplätze.



Produktdaten

Farbe	Grasgrün	Gewicht	1.14 kg/Stück = 41.04 kg/m²
Montage	Doppel-T-Verbund – BEHATON H-Verbund	Umrechnung	1 m² = 36 Stück
Größe	200 x 135 x 43 mm	Nutzmaß	20 × 16,5 × 4,3 cm 0,0278 m²

Eigenschaften



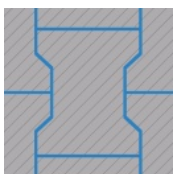
Farbe Grasgrün

Bei Produkten in Grasgrün wird schwarzes Gummigranulat aus der Reifenverwertung mit einem grasgrün pigmentierten Bindemittel gleichmäßig umhüllt. Der Farbton zeigt sich als kräftiges, mittleres Grün mit gleichmäßiger Farbgebung und lebendiger Wirkung. Die farbige Beschichtung kann sich im Laufe der Zeit durch mechanische Beanspruchung abnutzen, sodass der Farbton nachdunkelt.



Material

Das Produkt besteht aus feinem, schwarzem Gummigranulat aus recycelten Altreifen (ELT – End of Life Tyres), daher die schwarze Farbe. Chemisch handelt es sich um eine Mischung aus Naturkautschuk (NR) und Styrol-Butadien-Kautschuk (SBR), gebunden mit einem Polyurethan-Bindemittel. Für Anthrazit wird ein farbloses, für farbige Varianten ein pigmentiertes Bindemittel verwendet, das eine farbige Beschichtung ergibt. Die Oberfläche ist griffig, fein strukturiert und seidenmatt.



Montage

Die Doppel-T-Form der BEHATON H-Verbundsteine sorgt für eine wirksame Verzahnung der benachbarten Gummipflastersteine und erschwert ein Wandern der Steine durch Horizontalkräfte. Die Verlegung erfolgt vorzugsweise quer zur Fahrtrichtung auf einer geeigneten Tragschicht. Die verlegte Fläche zeigt die vertraute Pflasteroptik aus dem Straßen- und Wegebau – hier in elastischem Gummigranulat. Als Zubehör sind Halbsteine und Anfänger erhältlich.



Struktur der Unterseite

Das Verbundpflaster aus Gummigranulat besitzt einen homogenen Querschnitt ohne strukturelle Unterschiede zwischen Ober- und Unterseite. Beide Seiten sind gleichermaßen nutzbar – bei Bedarf kann das Pflaster gewendet werden. Verlegt wird auf gebundener oder ungebundener Tragschicht oder auf Rasengittern aus Kunststoff. Im Außenbereich muss die Tragschicht wasserdurchlässig sein. Die Einbauhinweise sind zu beachten.

Pflasterstein (VG)

Charakteristika



Mit UV-Stabilisierung

Das ELT-Gummigranulat enthält UV-Stabilisatoren. Der Farbton bzw. die Farbbeschichtung vergilbt nicht.



Efl

Brandverhalten nach EN 13501-1: Efl



Toxikologisch unbedenklich

Keine unzulässigen Schadstoffemissionen, anfänglicher Gummigeruch nimmt mit der Zeit ab.



Indoor & Outdoor

Witterungs- und frostbeständig – vielseitig im Innen- und Außenbereich verwendbar.

Vergleichswerte

Der Vergleich der technischen Daten auf einer Skala von 1 bis 5 ist eine praktische Methode, um die relevanten Eigenschaften der WARCO-Produkte objektiv zu bewerten. Dadurch wird es einfacher, das für den jeweiligen Anwendungszweck am besten geeignete Produkt zu finden. Ausführliche Informationen zu den Skalenwerten und deren Berechnung finden Sie auf der jeweiligen Produktdetailseite.

Wärmedämmung - Skalenwert 4 = Wärmeleitfähigkeit ca. 0,09 W/(m·K)

Wasserdurchlässigkeit (EN 12616) - Skalenwert 1 = Infiltration ca. 0 mm/h (0 l/h/m²)

Abriebfestigkeit - Beständigkeit gegen abrasiven Verschleiß - Skalenwert 5 = "ausgezeichnet" (BS 7188)

Scheinbare Dichte - Skalenwert 4 = 900 bis 1000 kg/m³

Druckfestigkeit - Skalenwert 4 = ca. 0,25 mm verbleibende Eindellung nach 24 Stunden Entlastung (BS 7188)

Rutschhemmung (EN 16165) - Skalenwert 3 = mittlerer Akzeptanzwinkel ca. 15°, Gruppe R10

Stoß-, Schwingungs- und Trittschalldämmung – Skalenwert 3 = deutliche Dämpfung

Rutschfestigkeit Klasse DS (EN 14041) - Skalenwert 2 = Gleitreibungskoeffizient ca. 0,38

WARCO Bodenbeläge GmbH
Klemmhof 9
67433 Neustadt an der
Weinstraße

WARCO Gallery
Klemmhof 9
67433 Neustadt an der Weinstraße
Terminvereinbarung erforderlich.

Fachberatung
0720 778 040

E-Mail: info@warco.at
Internet: www.warco.at