

## Dopadové dosky (FP)

Dopadové dosky s rozmermi 50 × 50 cm sú určené na vytváranie bezpečných povrchov detských ihrísk.

Dosky sa ukladajú na väzbu na viazaný podklad alebo na plastové štrkové rošty a spájajú sa plastovými kolíkmi medzi jednotlivými radmi.

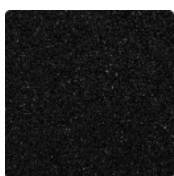
Odolná konštrukcia z gumového granulátu spojeného polyuretánom zabezpečuje vysokú odolnosť proti opotrebovaniu a dobrú stabilitu vo vonkajšom prostredí. Drenážna štruktúra na spodnej strane umožňuje účinný odvod vody. Jednotlivé dosky je možné v prípade potreby jednoducho vymeniť.



### Údaje o produkte

Farba	<b>Antracit</b>	Hmotnosť	<b>6.15 kg/kus = 24.6 kg/m<sup>2</sup></b>
Montážny systém	<b>Zásuvný konektor na lepenie</b>	Prevod	<b>1 m<sup>2</sup> = 4 kus</b>
Rozmery	<b>500 x 500 x 40 mm</b>	Užitočný rozmer	<b>50 x 50 x 4 cm</b>

### Vlastnosti



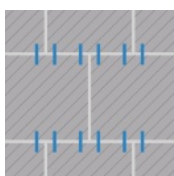
#### Farba Antracit

Antracitový odtieň pochádza z prirodzenej farby čierneho gumového granulátu z recyklovaných pneumatík (ELT), spojeného bezfarebným spojivom PU. Pri dlhodobom vystavení slnečnému žiareniu sa farba postupne mierne zosvetlí.



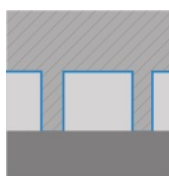
#### Materiál

Tento výrobok je vyrobený z gumového granulátov z recyklovaných pneumatík (ELT – "End of Life Tyres") so strednou zrnitosťou (0,8–3,0 mm), spojeného polyuretánovým spojivom. Chemické zloženie predstavuje zmes prírodného kaučuku (NR) a styrénu-butadiénového kaučuku (SBR) pochádzajúceho z recyklácie starých pneumatík. Granulátové zrná ostávajú viditeľné na povrchu, tvoriace strednú až hrubú štruktúru. Pre výroby čiernej alebo antracitovej farby sa používa bezfarebné spojivo, zatiaľ čo farebné varianty majú pigmentované spojivo.



#### Montážny systém

Dlaždice sú položené v väzbe na pol dlaždice, podobne ako pri spojení plastovými kolíkmi. Rozdiel spočíva v tom, že bočné zásuvné konektory sú permanentne lepené trvalo elastickým polyuretánovým lepidlom WARCO, čím sa vytvárajú nerozdeliteľný spoj. Spájacím lepidlom sa eliminuje osový drift dlaždíc aj bez obvodového obrubníka – dlaždice zostávajú trvalo pohybovo-stabilné na svojom mieste. Lepené konektory poskytujú väčšiu bezpečnosť pre intenzívne používané plochy. Vzniká rovnomerný T-spárovaný vzor s dlhodobou stabilitou.



#### Štruktúra spodnej strany

Spodná strana je opatrená prstencovými drenážnymi nožičkami, ktoré vytvárajú dutinu medzi dlaždicou a podkladom. V exteriéri a vo vlhkom prostredí môže voda odtekať podla spádu touto dutinou, ktorá súčasne zabezpečuje vetranie pod dlažbou. Na vodopriepustných nosných vrstvách sa voda vsakuje priamo do podložia. Nožičky tlmia zaťaženie pružne a prispievajú k rozmerovej stálosti. Pozri návod na montáž.

## Dopadové dosky (FP)

### Charakteristiky



#### Efl

Reakcia na oheň podľa EN 13501-1: Efl



#### S UV stabilizáciou

ELT gumový granulát obsahuje UV stabilizátory.  
Farba alebo farebný povlak nežltne.



#### Toxikologicky bezpečný

Žiadne neprípustné emisie škodlivých látok,  
počiatočný zápach gumených častí časom ustúpi.



#### Mrazuvzdorný

Odolný voči mrazu a zamrzajúcej vode v materiáli –  
bez praskania, trhania alebo lámania.



#### Interiér a exteriér

Odolné voči poveternostným vplyvom a mrazu.  
Všestranné využitie v interiéri aj exteriéri.



#### 125 cm kritická výška pádu (podľa EN 1177:2018)

TÜV certifikovaný povrch ihriska. Bezpečnosť pre  
súkromné aj verejné plochy. Kritická výška: 125 cm.

### Porovnávacie hodnoty

Porovnanie technických údajov na stupnici od 1 do 5 poskytuje praktický spôsob, ako objektívne porovnať relevantné vlastnosti produktov WARCO, čo uľahčuje výber najvhodnejšieho produktu pre požadované použitie. Podrobné informácie o hodnotách stupnice a ich výpočte nájdete na produktovej stránke.

Protišmykovosť (EN 16165) – Hodnota stupnice 4 = priemerný akceptačný uhol cca 16°, skupina R10

Zdanlivá hustota - hodnota stupnice 1 = do 780 kg/m<sup>3</sup>

Tepelná izolácia – Hodnota stupnice 4 = Tepelná vodivosť cca 0,09 W/(m·K)

Priepustnosť vody (EN 12616) – Trieda 5 = Infiltrácia cca 1000 mm/h (1000 l/h/m<sup>2</sup>)

Trieda protišmykovosti DS (EN 14041) - Hodnota stupnice 3 = Koefficient trenia cca 0,45

Odolnosť proti oderu – Odolnosť proti abráziívnemu opotrebeniu – Hodnota stupnice 4 = "vynikajúca" (BS 7188)

Tlaková pevnosť - Hodnota stupnice 2 = cca 0,75 mm zvyšnej preliačiny po 24 hodinách odľahčenia (BS 7188)

Tlmenie nárazov, vibrácií a krokového hluku – Hodnota stupnice 4 = silné tlmenie

**Michael Schladt**  
**WARCO Podlahové krytiny**  
Andergasse 17  
67434 Neustadt an der  
Weinstraße

WARCO Gallery  
Klemmhof 9  
67433 Neustadt an der Weinstraße  
Streda až piatok, od 10.00 do 16.00  
hod.

Odborné poradenstvo:  
+49 6321 9152391

E-mail: [info@warco.sk](mailto:info@warco.sk)  
Internet: [www.warco.sk](http://www.warco.sk)